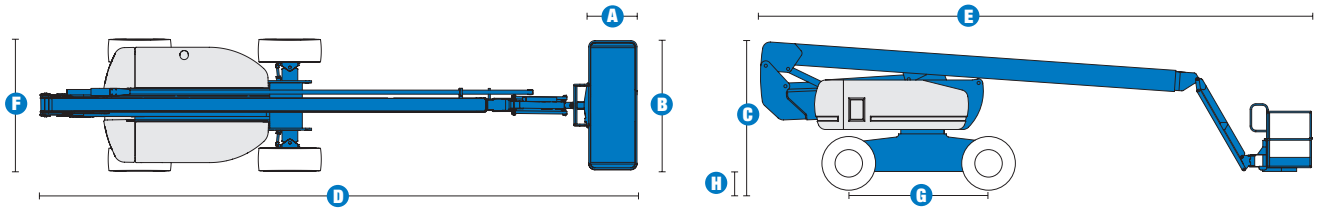


Especificaciones



MODELO Z™-80/60

DIMENSIONES	
Altura máxima de trabajo*	25,77 m
Altura máxima de la plataforma	23,77 m
Alcance máximo horizontal	18,29 m
Altura de la articulación del brazo	8,83 m
Alcance máximo negativo	- 4,83 m
A Longitud de la cesta	0,91 m
B Ancho de la cesta	2,44 m
C Altura – replegada	3,00 m
D Longitud – replegada	11,27 m
E Longitud – transporte	11,27 m
F Ancho	2,49 m
G Distancia entre ejes	2,84 m
H Altura libre sobre el suelo – centro	0,30 m

PRODUCTIVIDAD

Capacidad de elevación	227 kg
Rotación de la cesta	160°
Rotación horizontal del plumín	135° (+78°/-57°)
Rotación de la torreta	360° continua
Voladizo posterior – en posición elevada	1,17 m
Voladizo posterior – en posición replegada	2,24 m
Velocidad de traslación – replegada	4,8 km/h
Velocidad de traslación – elevada**	1,1 km/h
Velocidad de elevación a máxima altura	76 sec
Pendiente superable***– 4x2	30 %
Pendiente superable***– 4x4	50 %
Radio de giro – 4x4x2 interior	4,42 m
Radio de giro – 4x4x2 exterior	7,47 m
Radio de giro – 4x4x4 interior	2,13 m (ejes extendidos)
Radio de giro – 4x4x4 exterior	4,57 m (ejes extendidos)
Controles	12 V DC Proporcionales
Neumáticos rellenos de espuma	18-625 NHS

POTENCIA

Motor	Deutz TD 2011 L04i 4 cilindros diesel 78 CV (58 kW) Perkins 804D-33 4 cilindros diesel 63 CV (47 kW) Continental TME27 4 cilindros essence/GPL 74CV (55kW)
Bomba de emergencia eléctrica	12 V DC
Capacidad del depósito hidráulico	170,3 L
Capacidad del sistema hidráulico	302,8 L
Capacidad del depósito de combustible	132,5 L
Capacidad del depósito LPG	114 L

POIDS****

CE 4x4x2 (neumáticos rellenos de espuma)	16 284 kg
CE 4x4x4 (neumáticos rellenos de espuma)	17 010 kg
CE max	20 135 kg

CUMPLE CON LAS NORMAS CE EN 280 / PB-10-611-03

(y los requerimientos del país donde se suministra la máquina)

* Altura de trabajo = Altura de la plataforma + 2 m

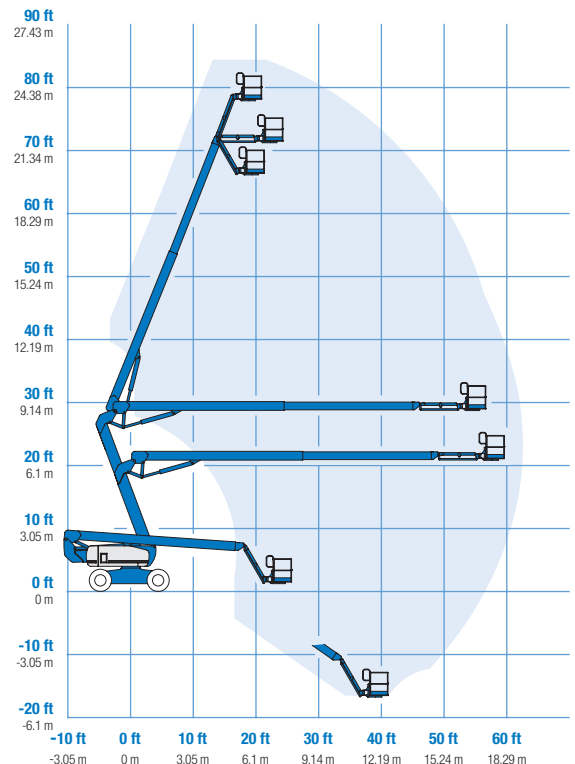
** En modo elevación, la máquina está diseñada para operaciones en firme

*** Ver el manual del operario sobre la traslación en pendientes

**** El peso varía en función de las opciones y de los requerimientos del país

www.genieindustries.com

DIAGRAMA DE TRABAJO Z™-80/60



Características

EXCELENTE AMPLITUD DE TRABAJO Y ALTO RENDIMIENTO EN LAS OBRAS

OPCIONES DE CESTA

- Cesta de acero de 2,44m – estándar
- Cesta de acero de 1,83m – opción
- Cesta con puerta abatible – opción
- Cesta de 1,83 o 2,44m equipadas de una puerta en la fachada y dos laterales
- Cesta de 1,52x0,76m y 1,22x0,76m – opción

MOTOR

- Deutz diesel 78 CV (58 kW)
- Perkins diesel 63 CV (47 kW)
- Continental petrol/LPG 74 CV (55 kW)
- Bomba de emergencia eléctrica de 12 V DC
- Luz indicadora de temperatura motor en el panel de control bajo/presión aceite
- Protección anti re arranque
- Parada automática del motor en caso de anomalía
- Refrigerador del aceite hidráulico
- Bandeja giratoria del motor

CONDUCCIÓN

- 4x4x2
- 4x4x4
- Eje oscilante activo
- Tracción positiva continua

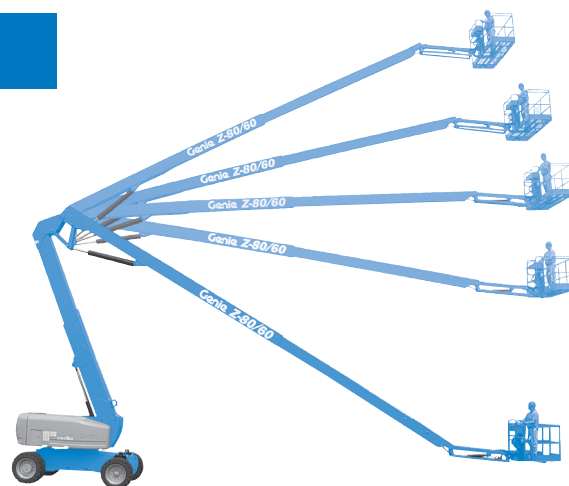
NEUMÁTICOS

- Todo terreno rellenos de espuma – estándar
- Todo terreno que no marca el suelo rellenos de espuma – opción

ESPECIFICACIONES

Z™-80/60

- Altura de trabajo de 25,77m
- Alcance horizontal 18,29m
- Altura de la articulación del brazo de 8,83m
- Capacidad de elevación hasta 227kg
- Equipada en estándar de un plumín de 1,83m con 135° de alcance de trabajo (78° por encima de la horizontal y hasta 57° por debajo)
- Joystick con campo magnético proporcional
- Posibilidad de limitar la altura max de despliegue a 21,34 m
- Cesta con nivelación automática
- Interruptor de dirección integrado al joystick de traslación
- Sistema de validación de la traslación cuando la torreta está orientada
- Sistema de control electrónico
- Sistema de diagnóstico y localización de averías incorporado
- Batería doble
- 160° de rotación hidráulica de la cesta
- 360° de rotación hidráulica continua de la torreta
- Cableado AC en la cesta
- Cocina
- Alarma de descenso
- Alarma de inclinación
- Cuenta horas
- Sistema de sobrecarga - cumple con las directivas CE EN 280



OPCIONES Y ACCESORIOS

- Puerta abatible en la cesta
- Cesta con rejilla de protección (a media altura) y puerta abatible
- Cesta con protección anti rozaduras alrededor de la barandilla
- Toma de aire en la cesta
- Kit para condiciones adversas (Basic/Deluxe)
- Aceite hidráulico biodegradable
- Aceite resistente de fuego
- Sistema de protección anti choque (sector aeronáutico)
- Bandeja de herramientas
- Compartimento para lámparas fluorescentes
- Soporte para tubos (un par)
- Soporte para subir cristales (neumáticos rellenos espuma)
- Alarma de desplazamiento
- Luces intermitentes
- Luces de trabajo en la cesta
- Luces de conducción
- Cubierta de los controles de la cesta
- Generador
- Pre aspiración del motor
- Silenciador de escape con protección contra las chispas
- Silenciador y purificador de escape con protección contra las chispas
- Depósito de 15 kg
- Depósito de LPG adicional

United Kingdom

Millennium House
Brunel Drive
Newark-on-Trent
U.K.
Tel +44 (0)1476 584333
Fax +44 (0)1476 584334

Genie Ibérica

C/ Gaià, 31 – Pol. Ind. Plà d'en Coll
08110 Montcada i Reixac
Barcelona
España
Tel: + 34 93 572 50 90
Fax: + 34 93 572 50 91

Distribuido por :