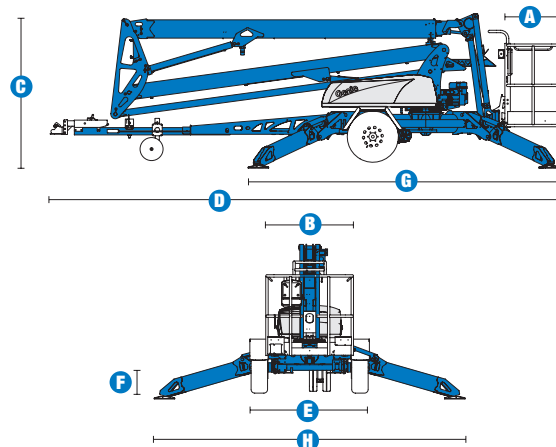


# Especificaciones

MODELO	TZ™-50
<b>DIMENSIONES</b>	
Altura máxima de trabajo* (máx.)	17,09 m
Altura máxima de plataforma (máx.)	15,09 m
Altura de la entrada en la cesta	0,51 m
Alcance horizontal – centro maquina	8,89 m
Alcance horizontal – estabilizadores	7,04 m
Altura de la articulación del brazo	6,71 m
<b>A</b> Longitud de la cesta	0,68 m
<b>B</b> Ancho de la cesta	1,12 m
<b>C</b> Altura máquina - replegada	2,00 m
<b>D</b> Longitud máquina – replegada	7,16 m
<b>E</b> Ancho máquina - replegada	1,68 m
<b>F</b> Altura libre sobre el suelo - centro	0,25 m
<b>G H</b> Área necesaria para estabilizadores (lxa)	4,37 m x 4,37 m



<b>PRODUCTIVIDAD</b>	
Capacidad de elevación – estándar	200 kg
Capacidad de elevación – con rotación de la cesta	200 kg
Plumín	1,25 m
Rotación del plumín	135°
Nivelación automática de la cesta	estándar
Rotación de la cesta opcional	160° hidráulica
Cableado AC en la cesta 220 V	estándar
Rotación de la torreta	359 ° hidráulica no continua
Capacidad de nivelación con estabilizadores	10°
Velocidad de desplazamiento (con kit traslación)	1,37 km/h
Velocidad de remolque***	80 km/h
Peso sobre timón***	100 kg
Frenos de estacionamiento	mecánicos en estándar
Frenos de remolque	mecánicos en estándar
Neumáticos	215 R 14C
Enganche	bola de clase estándar 50 mm

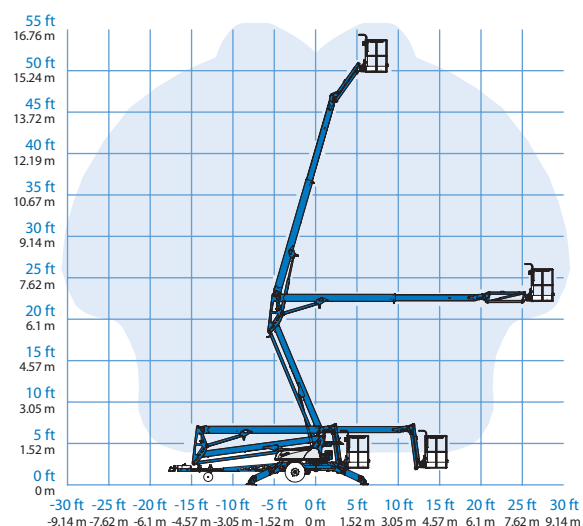
<b>POTENCIA</b>	
Fuente de alimentación – estándar	24 V (4 baterías 6V 225 Ah)
Fuente de alimentación – opción	Bi energy (Honda 5,5 CV/4,1 Kw/24V DC)
Kit de traslación – opción	24 V (4 baterías 6V 225 Ah)
Capacidad del depósito de combustible	3,6 L
Capacidad del depósito hidráulico	18 L
Capacidad del sistema hidráulico	30 L

<b>PESO***</b>	
CE	2 025 kg
Variaciones del peso de la unidad en relación a las siguientes opciones	
Rotación de la cesta : añadir 10kg	Sistema de barra anti choques: añadir 15 kg
Kit de traslación : añadir 105 kg	Rueda de repuesto: añadir 27 kg
Opción de alimentación Bi-energy (motor híbrido) : añadir 45kg	

**CUMPLE CON LAS NORMAS** CE EN 280 / PB-10-611-03

(y los requerimientos del país donde se suministra la máquina)

## DIAGRAMA DE TRABAJO TZ™-50



\* Altura de trabajo=altura de plataforma + 2m.

\*\* Pendiente superable aplicada en la conducción a desnivel. Ver manual del operador para más detalles sobre evaluación de pendientes.

\*\*\* Varía en función de las opciones o de los requerimientos del país donde se entrega la máquina.

## Características

**PARA SER TRASPORTADA EN TODAS LAS OBRAS.  
LO ÚLTIMO EN ALCANCE Y MOVILIDAD.**

### CESTAS

- Cesta de aluminio de 0,68 x 1,12m - estándar
- Cableado AC en la cesta 220 V - estándar
- Nivelación automática de la cesta - estándar
- Rotación hidráulica de la cesta de 160° - opción

### ALIMENTACIÓN

- Fuente de alimentación 24 V DC (4 baterías de 6V 225 Ah)
- Cargador automático de baterías
- Bomba de emergencia eléctrica 12 V
- Bi-energy Honda 5,5 CV (4,1 Kw) / 24 V DC
- Indicador de carga de las baterías

### CONDUCCIÓN

- Kit de traslación sobre baterías con mandos de control desde el suelo. El operador puede desplazar la máquina de pie con los mandos en mano - opción

### NEUMÁTICOS

- 215 R14 C
- Rueda de repuesto
- Bloqueo de ruedas

### ENGANCHE

- Bola estándar 50mm

### ESPECIFICACIONES

#### TZ™-50

- Altura de trabajo de 17,09m
- Alcance horizontal 8,89m
- Capacidad de carga hasta 200kg
- Plumín de 1,25m con un margen de trabajo de 135°
- Líder en diagrama de funcionamiento
- Plataforma articulada con brazo telescópico
- Estabilizadores hidráulicos con puesta a nivel automática y capacidad de nivelación hasta 10°
- LED indicador de confirmación del despliegue correcto de los estabilizadores
- Elevación posible solo cuando los estabilizadores están en el suelo
- Frenos de estacionamiento mecánicos
- Frenos de remolque mecánicos
- Rueda neumática guía de gran resistencia
- Rotación de la torreta hidráulica de 359°
- Compartimento de las baterías y de los componentes hidráulicos de fácil acceso
- Cuenta horas
- Interruptores de parada de emergencia en los controles de la base y en los de la cesta
- Válvula de descenso manual de la plataforma
- Alojamiento de fácil acceso para horquillas de caretila y puntos de sujeción para cable incorporados
- Cableado AC a la plataforma
- Alarma e indicador de inclinación
- Alarma de descenso
- Avisador de tipo zumbador
- De acuerdo con la norma activa CE EN 280 son estándar en la máquina :
  - El sistema de sobrecarga
  - La barra anti choques para el transporte



### OPCIONES Y ACCESORIOS

- Rotación hidráulica de la cesta de 160°
- Kit de traslación
- Alimentación Bi-energy (Motor Híbrido)
- Kit de luces indicadores intermitentes
- Placa en estabilizadores para evitar marcar el suelo
- Bandeja para herramientas
- Soporte para tubos (un par) / lámparas fluorescentes
- Bocina

### United Kingdom

Millennium House  
Brunel Drive  
Newark-on-Trent  
U.K.  
Tel +44 (0)1476 584333  
Fax +44 (0)1476 584334

### Genie Ibérica

C/ Gaià, 31 – Pol. Ind. Plà d'en Coll  
08110 Montcada i Reixac  
Barcelona  
España  
Tel: + 34 93 572 50 90  
Fax: + 34 93 572 50 91

### Distribuido por :