

Especificaciones técnicas

MODELO		GTH™-4013 EX
DIMENSIONES		
Altura de Elevación máxima con estabilizadores		13,00 m
Altura de Elevación máxima sin estabilizadores		12,81 m
Carga útil máxima		4 000 kg
Carga útil a la máxima altura		3 000 kg
Carga útil al máximo alcance		1 250 kg
Alcance horizontal máximo		9,08 m
Alcance a altura máxima		1,90 m
A Altura		2,40 m
B Altura hasta el volante		1,60 m
C Ancho		2,32 m
D Ancho interior cabina		0,78 m
E Vía		1,92 m
F Distancia entre ruedas		2,95 m
G Longitud -neumático frontal		4,79 m
H Longitud-soporte porta-horquillas		6,06 m
I Altura libre sobre el terreno		0,39 m
J Ancho máx con estabilizadores extendidos		2,89 m
K Altura libre sobre el terreno (desde puentes)		0,44 m
M1 Angulo de entrada		40°
M2 Angulo de salida		46°

PRESTACIONES	
Radio de giro int./ext.	2,42 m/4,65 m
Fuerza de penetración (con pala 800it SAE J 732/80)	6 000 kg
Fuerza de arrastre al gancho (con dinamómetro)*/**	7 500 kg/5 835 kg
Velocidad máxima */**	5km/h / 35km/h
Rotación de soporte porta horquillas	138°
Nivelador del chasis	+/- 6°
Horquillas flotantes	L 1200 mm sección 120 x 50 mm
Neumáticos (DIN 70631)	405/70 20" PR14 Llantas 8 orificios
Velocidad de elevación y descenso**	11s/9s
Velocidad salida/entrada telescópico**	17s/13s
Presión de neumáticos sobre el terreno* con estabilizadores	469 kPa
Presión de neumáticos sobre el terreno sin estabilizadores	479 kPa
Pendiente máxima superable en salida*/**	30°/34°

POTENCIA	
Motor	Perkins 1104 D-44T,4400 cm ³ ,74 kW, 4 cil.

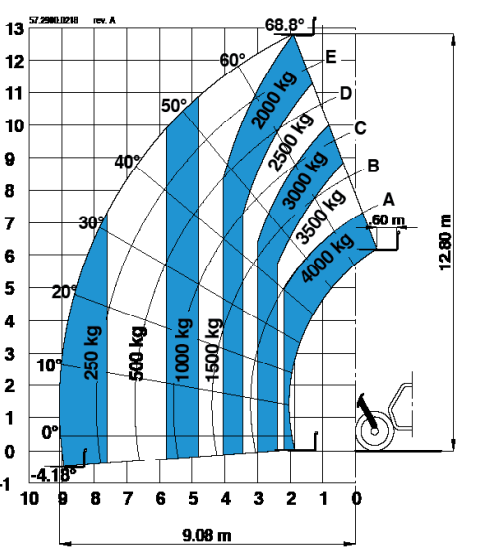
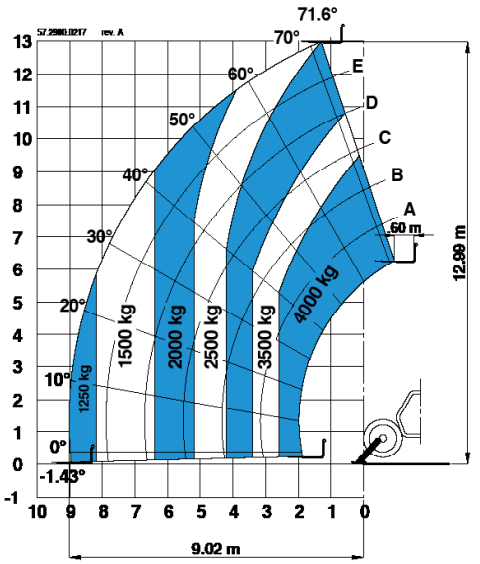
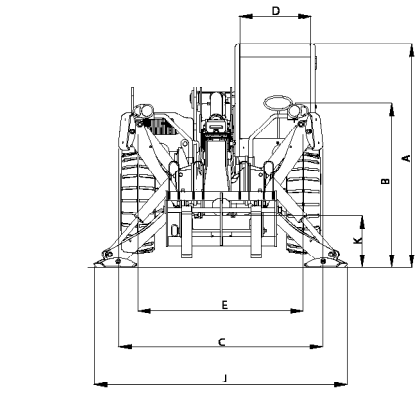
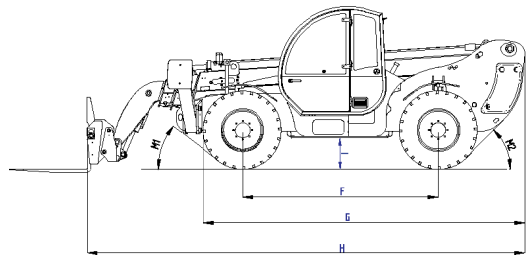
CAPACIDAD DEPÓSITOS	
Gasolina	135 L
Aceite Motor	7 L
Aceite Hidráulico	150 L

PESO	
Peso***	10 100kg

CUMPLE CON LAS NORMAS Estructura de la cabina conforme a las normas ISO3471 (ROPS) y ISO3449 (FOPS) Motor diésel conforme a las directivas Europeas UE 97/68 etapa III - GOST R 50950-96

*Máx. Carga ** Con Horquillas

***El peso varía en función de las opciones y de los requerimientos del país



Características

CARACTERÍSTICAS ESTÁNDAR

DATOS TÉCNICOS

- Capacidad máxima de elevación 4 000 Kg
- Altura máxima de elevación 13 m
- Alcance máximo 9,08 m

COMPONENTES DE SERIE

- 4-ruedas motrices y directrices.
- 3 modalidades de dirección
- Delantera
- Cangrejo
- Coordinada
- Dirección servoasistida
- Línea hidráulica principal
- Estabilizadores hidráulicos delanteros
- Transmisión hidrostática
- Cambio mecánico de dos velocidades
- Joystick multifunciones electroproporcional 4x1
- Limitador de patinaje en el eje delantero
- Corrector de inclinación +/-6°
- Horquillas flotantes
- Acoplamiento hidráulico rápido de los accesorios
- Puerta de dos secciones: inferior de acero, superior de vidrio y abertura independiente
- Asiento regulable con suspensión
- Volante de gran diámetro
- Limpiaparabrisas delantero y trasero
- Parasol en cabina
- Rejilla protectora sobretejadillo
- Retrovisores exteriores delanteros
- Luces de conducción delanteras y traseras
- Motor longitudinal para un fácil acceso a los componentes
- Freno multidiscos en baño de aceite en los dos ejes
- Cerradura del depósito de gasoil
- Dispositivo de control de la estabilidad mediante:
 - indicador luminoso con LED de colores
 - alarma acústica
 - bloqueo automático de los movimientos del brazo, salida telescópica y bajada brazo.
 - bloqueo de la nivelación de chasis y los estabilizadores con el brazo elevado
 - bloqueo oscilación puente posterior
- Soporte de cilindros para servicio
- Indicador del ángulo sobre telescópico
- Inching (embrague hidráulico) con el pedal de freno

POTENCIA

- Motor Perkins Turbo Diesel 74 kW (99 CV), Tier 3

NEUMÁTICAS

- 405/70" 20 PR14. Llantas con ocho espárragos de sujeción.(DIN 70361)

OPCIONES Y ACCESORIOS

OPCIONES

- Aire acondicionado
- Línea hidráulica secundaria + línea eléctrica en el brazo
- Preinstalación para tolva mezcladora
- Preinstalación plumín/cabrestante hidráulico
- Preinstalación plataforma/bomba hidráulica de emergencia
- Kit de emergencia (bomba)
- Rejilla protectora frontal
- Luz ajustable del interior cabina
- Faro de trabajo orientable en el brazo con cable retráctil
- Retrovisor trasero gran angular
- Limpiaparabrisas techo
- Silenciador por agua
- Neumáticos 405/70-24"PR14
- Neumático 405/70-20"PR14 relleno de espuma
- Sensor rueda posterior centrada
- Aceite biodegradable natural HF-E Shell
- Gancho de remolque de 6 Tn.

ACCESORIOS

- Rueda de Repuesto 405/70-20" PR14
- Rueda de Repuesto 405/70-24" PR14
- Rueda de Repuesto 405/70-2" PR14 rellena de espuma
- Cuchara 800 Lt
- Tolva de 500 Lt y 800 Lt con descarga manual o hidráulica
- Tolva mezcladora de 500 Lt con radiomando
- Cesta portaladrillos
- Gato hidráulico 10T / llave de ruedas 24mm
- Horquillas fijas con tablero FEM3
- Horquillas desplazables (+/-100mm)
- Gancho fijo en la placa
- Plumín de 2 m, capacidad 2 000 Kg
- Plumín de 4 m, capacidad 900 Kg

ACCESORIOS

- Plumín hidráulico con cabrestante hidráulico de 4m, capacidad 900 Kg
- Cabrestante hidráulico 3 000 Kg
- Plataforma fija
- Plataforma rotativa y extensible



United Kingdom

Millennium House
Brunel Drive
Newark-on-Trent
U.K.
Tel +44 (0)1476 584333
Fax +44 (0)1476 584334

Spain

Gaià 31, Pol. Ind. Pla d'en Coll
08110 Montcada i Reixac
Barcelona
Spain
Tel +34 93 572 50 90
Fax +34 93 572 50 91

Distribuido por :

Fecha efectiva: Enero 2009. Las especificaciones de productos están sujetas a cambios sin previo aviso ni obligación por parte de Genie. Las fotografías y/o esquemas de este folleto sólo aparecen con fines ilustrativos. Si desea instrucciones sobre el correcto uso de este equipo, consulte el Manual del Operario. El incumplimiento de las instrucciones del manual del operario así como la actuación irresponsable de cualquier tipo por parte del operario, puede causar lesiones graves o la muerte. La única garantía aplicable y que sirve de referencia para los diferentes productos Genie es nuestra garantía contractual validada por nuestros servicios técnicos. No será válida ninguna otra garantía ni oral ni escrita. Los productos y servicios listados pueden ser marcas registradas, patentes, o nombres registrados de Terex Corporation, Genie Industries, Inc. y/o sus filiales en los EE.UU. y en numerosos otros países. Todos los derechos reservados. Terex® es una marca registrada de Terex Corporation en los EE.UU. y en numerosos otros países. Genie® es una marca registrada de Genie industries Inc. en los EE.UU. y en numerosos otros países. Genie es una sociedad del grupo Terex. Copyright 2009 Terex Corporation.