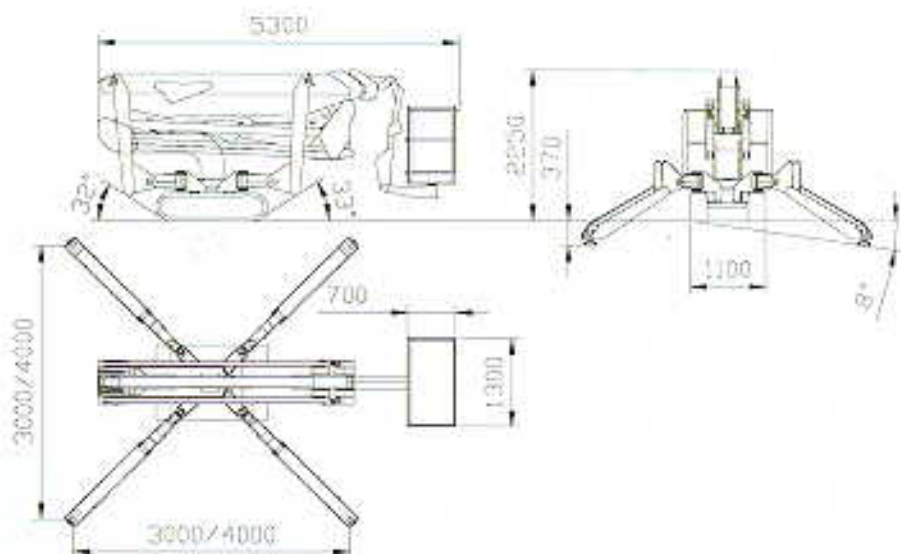
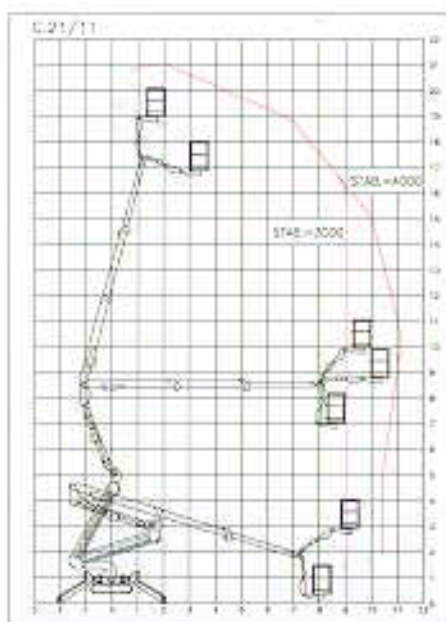
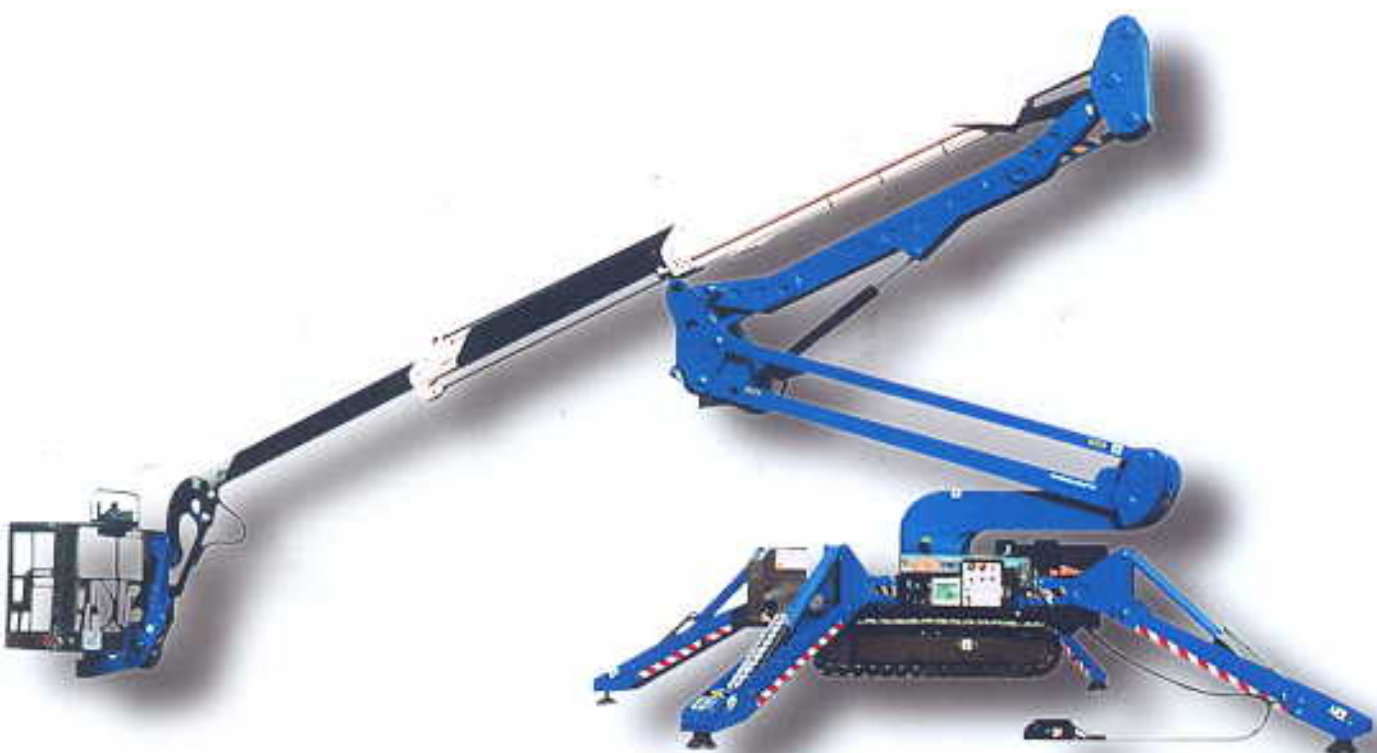


Mod. C-21/11 200Kg



The reported informations are indicative and not binding. Bluefi reserves the right to make basic changes at any time and without notice.

Datos técnicos C-21/11 200Kg

plataforma	aluminio (dim 1300x700xh1100) rotación 45°sx/45°dx
nivelación plataforma	hidráulica en circuito cerrado
brazo de trabajo	articulado, doble articulación en pantógrafo y telescopio en 3 secciones
ángulo del brazo	0°/+75°
rotación torreta	700° no continua
mandos	proporcionales de gran precisión
capacidad depósito aceite	50l
doble bomba	9l+9l
presión circuito	180 bar
pendiente máxima	25%
velocidad máx. viento	12,5 m/seg
voltaje sistema eléctrico	12V
fuerza manual máx.	40 daN
velocidad de maniobra	0,4m/seg
capacidad de carga	200 Kg
n° operarios	2
altura máx. trabajo	21 m
alcance máximo de trabajo	11 m
peso máquina	3700 Kg
tracción	oruga
velocidad máxima traslación	1,5 Km/h
motor	Diesel HATZ 13HP
estabilizadores	replegables de bajada hidráulica

Dispositivos estándares de seguridad

- Mando a distancia para la traslación
- Prioridad de los mandos de la cesta
- Anclaje para cinturones de seguridad en la cesta
- Pulsador de la emergencia con paro del motor
- Bomba de mano para la bajada de emergencia
- Freno activo para apertura automática en la transmisión
- Interbloqueo estabilizadores y brazo
- Válvula de máxima presión sobre el circuito oleodinámico
- Válvula de bloqueo pilotada sobre todos los cilindros
- Señalización acústica de traslación
- Señalización luces estabilizadores
- Cuenta horas
- Transmisión electro-hidráulica
- Línea eléctrica 220V en plataforma con relé diferencial (interruptor diferencial automático)
- Bomba eléctrica 3,8l - 220V
- Casquillo protector caja de mandos
- Construcción según la norma EN 280 y de acuerdo a todas las normativas internacionales de seguridad
- Libro de uso y mantenimiento