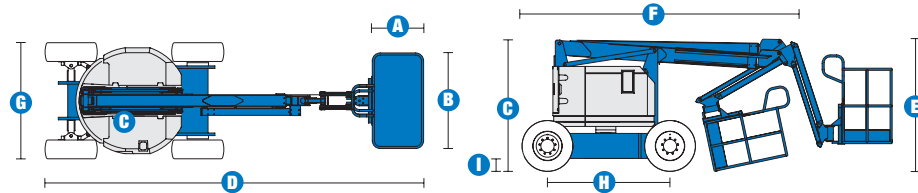


## Especificaciones



MODELOS	Z™-34/22 DC	Z™-34/22 Bi
---------	-------------	-------------

DIMENSIONES		
Altura máxima de trabajo*	12,52 m	12,52 m
Altura máxima de la plataforma	10,52 m	10,52 m
Alcance máximo horizontal	6,78 m	6,78 m
Altura de la articulación del brazo (cesta)	4,57 m	4,57 m
<b>A</b> Longitud de la cesta	0,76 m	0,76 m
<b>B</b> Ancho de la cesta	1,42 m	1,42 m
<b>C</b> Altura – replegada	2,00 m	2,00 m
<b>D</b> Longitud – replegada	5,64 m	5,64 m
<b>E</b> Altura – de almacenaje	2,26 m	2,26 m
<b>F</b> Longitud – de almacenaje	4,08 m	4,08 m
<b>G</b> Ancho	1,73 m	1,73 m
<b>H</b> Distancia entre ejes	1,88 m	1,88 m
<b>I</b> Altura libre sobre el suelo – centro	0,15 m	0,15 m

### PRODUCTIVIDAD

Capacidad de elevación	227 kg	227 kg
Rotación de la cesta	180°	180°
Rotación horizontal del plumín	139° (+72°/-67°)	139° (+72°/-67°)
Rotación de la torreta	355° no continua	355° no continua
Voladizo posterior	cero	cero
Velocidad de traslación – replegada	6,4 km/h	6,4 km/h
Velocidad de traslación – elevada**	1,1 km/h	1,1 km/h
Pendiente superable***	30 %	30 %
Radio de giro – interior	1,75 m	1,75 m
Radio de giro – exterior	4,00 m	4,00 m
Controles	24 V DC Proporcionales	24 V DC Proporcionales
Neumáticos industriales rellenos de espuma	23x37 cm	23x37 cm

### POTENCIA

Fuente de alimentación	48 V DC (8 baterías de 6V, 315 Ah)	48 V DC (8 baterías de 6V, 315 Ah) + Kubota Diesel 12 CV (8,9 kw)
Bomba de emergencia eléctrica	24 V DC	24 V DC
Capacidad del depósito hidráulico	15,1 L	15,1 L
Capacidad del depósito hidráulico	22,7 L	22,7 L
Capacidad del depósito de combustible	35 L	35 L

### PESO\*\*\*\*

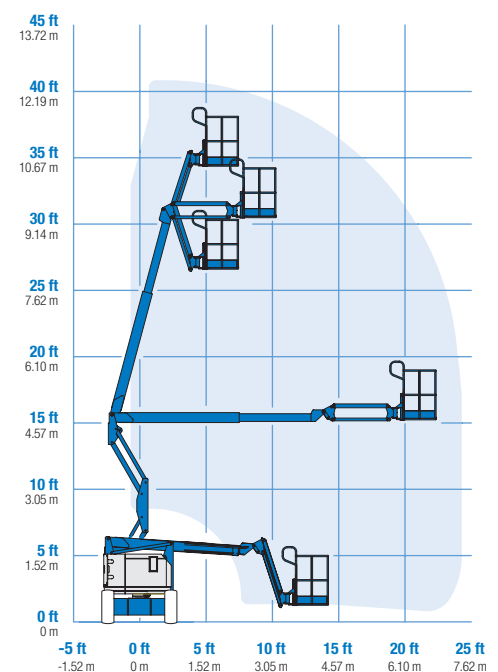
CE (neumáticos rellenos de espuma)	5 179 kg	5 632 kg
CE (neumáticos por aire)	4 990 kg	5 443 kg

### CUMPLE CON LAS NORMAS

CE EN 280/PB-10-611-03

(y los requerimientos del país donde se suministra la máquina)

### DIAGRAMA DE TRABAJO Z™ 34/22 DC/BI



\* Altura de trabajo = Altura de la plataforma + 2 m  
 \*\* En modo elevación, la máquina está diseñada para operaciones en firme  
 \*\*\* Ver el manual del operario sobre la traslación en pendientes  
 \*\*\*\* El peso varía en función de las opciones y de los requerimientos del país

## Características

### ALIMENTACIÓN ELÉCTRICA O BI-ENERGY DE GRAN EFICACIA EN EL INTERIOR COMO EN EL EXTERIOR

#### CESTAS

- Cesta de acero de 1,42m – estándar
- Cesta con puerta abatible – opción
- Cesta de 1,17m – opción

#### ALIMENTACIÓN

- 48 V DC (8 baterías de 6 V, 315 Ah) – Modelo DC
- 48 V DC (8 baterías de 6 V, 315 Ah) + motor diesel Kubota 12V montado sobre generatriz – Modelo Bi-energy
- Cargador de baterías incorporado
- Indicador de carga de las baterías y interruptor por bajo voltaje
- Bomba de emergencia eléctrica

#### CONDUCCIÓN

- 4x2

#### NEUMÁTICOS

- Industriales rellenos de espuma – estándar
- Que no marcan el suelo rellenos de espuma/aire – opción (modelo DC solo)
- Industriales por aire – opción

#### ESPECIFICACIONES

##### Z™-34/22 DC & Bi

- Altura de trabajo de 12,52m
- Alcance horizontal 6,78m
- Altura de la articulación del brazo de 4,55m
- Capacidad de elevación hasta 227kg
- Equipada en estándar de un plumín de 1,22m con 139° de alcance de trabajo (72° por encima de la horizontal y hasta 67° por debajo)
- Controles completamente proporcionales
- Cesta con nivelación automática
- Interruptor de dirección acoplado al joystick de traslación
- Sistema de validación de la traslación cuando la torreta está orientada
- Concepción del brazo doble paralelogramo
- Ausencia de voladizo posterior
- 180° de rotación hidráulica de la cesta
- 355° de rotación hidráulica de la torreta
- Cableado AC en la cesta
- Bocina
- Alarma de inclinación
- Alarma de descenso
- Cuenta horas
- Sistema de sobrecarga - cumple con las directivas CE EN 280



#### OPCIONES Y ACCESORIOS

- Puerta abatible en la cesta
- Cesta con rejilla de protección (a media altura) y puerta abatible
- Toma de aire en la cesta
- Kit para condiciones adversas (Basic)
- Sistema de protección anti choque (sector aeronáutico)
- Bandeja de herramientas
- Compartimiento para lámparas fluorescentes
- Soporte para tubos (un par)
- Soporte para subir cristales
- Alarma de desplazamiento
- Luces intermitentes
- Luces de trabajo en la cesta
- Luces de conducción
- Cubierta de los controles de la cesta
- Aceite hidráulico biodegradable
- Aceite resistente al fuego
- Inversor AC/DC
- Arranque de frío (Bi-Energy solo)

#### Genie Europe

Millennium House  
Brunel Drive  
Newark-on-Trent  
U.K.  
Tel +44 (0)1476 584333  
Fax +44 (0)1476 584334

#### Genie Ibérica

C/ Gaià, 31 – Pol. Ind. Plà d'en Coll  
08110 Montcada i Reixac  
Barcelona  
España  
Tel: + 34 93 572 50 90  
Fax: + 34 93 572 50 91

#### Distribuido por :