

Especificaciones

MODELO		TZ™-34
DIMENSIONES		
Altura máxima de trabajo* (máx.)		12,36 m
Altura máxima de plataforma (máx.)		10,36 m
Altura de la entrada en la cesta		0,16 m
Alcance horizontal – centro maquina		5,59 m
Alcance horizontal – estabilizadores		4,09 m
Altura de la articulación del brazo		4,90 m
A Longitud de la cesta		0,68 m
B Ancho de la cesta		1,12 m
C Altura máquina - replegada		1,94 m
D Longitud máquina – replegada		5,50 m
E Ancho máquina - replegada		1,45 m
F Altura libre sobre el suelo		0,24 m
G Longitud entre estabilizadores		3,26 m
H Ancho entre estabilizadores		3,59 m

PRODUCTIVIDAD	
Capacidad de elevación – estándar	200 kg
Capacidad de elevación – con rotación de la cesta	181 kg
Nivelación automática de la cesta	estándar
Rotación de la cesta opcional	90° manual
Cableado AC en la cesta 220 V	estándar
Rotación de la torreta	359 ° hidráulica no continua
Capacidad de nivelación con estabilizadores	10,5°
Velocidad de remolque***	80 km/h
Peso sobre timón***	100 kg
Frenos de estacionamiento	mecánicos en estándar
Frenos de remolque	mecánicos en estándar
Neumáticos	185 R 14C
Enganche	bola de clase estándar 50 mm

POTENCIA	
Fuente de alimentación	24 V (4 baterías 6V 225 Ah)
Capacidad del depósito hidráulico	14,57 L
Capacidad del sistema hidráulico	17 L

PESO***	
CE	1 438 kg
Variaciones del peso de la unidad en relación a las siguientes opciones	
Sistema de barra anti choques: añadir 15 kg	
Rueda de repuesto: añadir 27 kg	

CUMPLE CON LAS NORMAS

CE EN 280 / PB-10-611-03

(y los requerimientos del país donde se suministra la máquina)

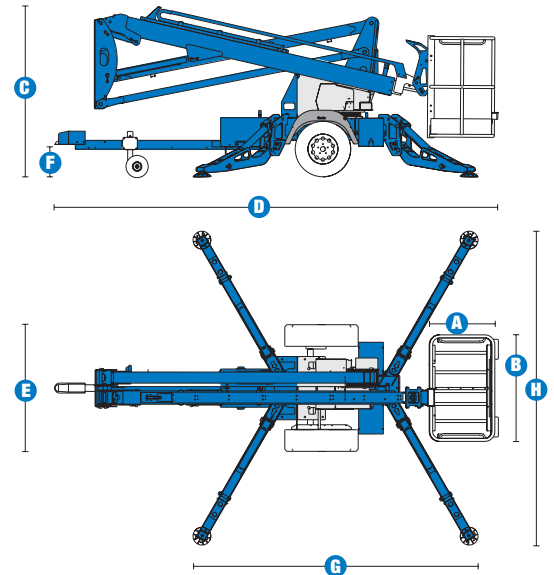
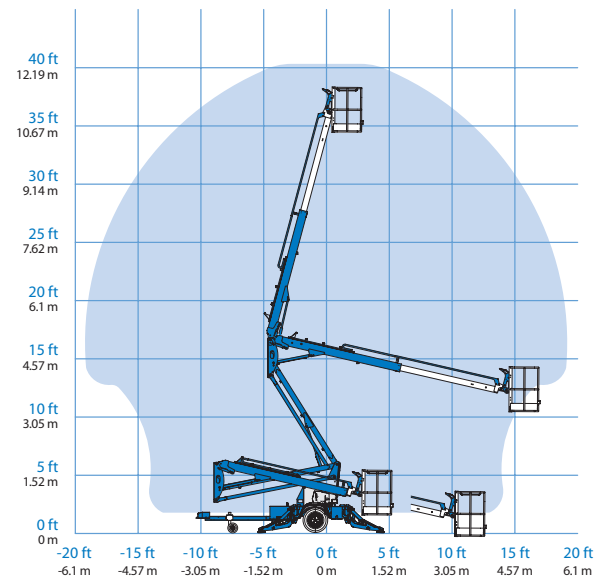


DIAGRAMA DE TRABAJO TZ™-34



* Altura de trabajo=altura de plataforma + 2m.

** Pendiente superable aplicada en la conducción a desnivel. Ver manual del operador para más detalles sobre evaluación de pendientes

*** Varía en función de las opciones o de los requerimientos del país donde se entrega la máquina.

Características

**PARA SER TRASPORTADA EN TODAS LAS OBRAS.
LO ÚLTIMO EN ALCANCE Y MOVILIDAD.**

CESTAS

- Cesta de aluminio de 0,68 x 1,12m - estándar
- Cableado AC en la cesta 220 V - estándar
- Nivelación automática de la cesta - estándar
- Rotación manual de la cesta de 90° - opción

ALIMENTACIÓN

- Fuente de alimentación 24 V DC (4 baterías de 6V 225 Ah)
- Cargador automático de baterías
- Indicador de carga de las baterías

NEUMÁTICOS

- 185 R14 C
- Rueda de repuesto
- Bloqueo de ruedas

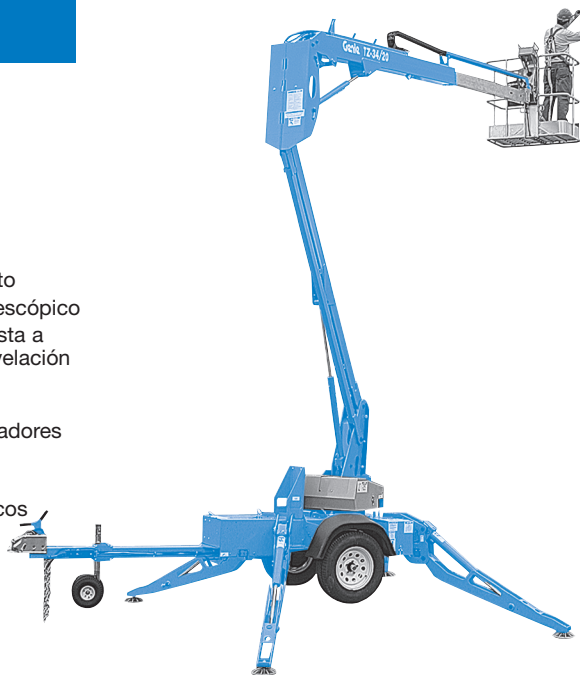
ENGANCHE

- Bola estándar 50mm

ESPECIFICACIONES

TZ™-34

- Altura de trabajo de 12,36m
- Alcance horizontal 5,59m
- Capacidad de carga hasta 200kg
- Líder en diagrama de funcionamiento
- Plataforma articulada con brazo telescópico
- Estabilizadores hidráulicos con puesta a nivel automática y capacidad de nivelación hasta 10,5°
- LED indicador de confirmación del despliegue correcto de los estabilizadores
- Elevación posible solo cuando los estabilizadores están en el suelo
- Frenos de estacionamiento mecánicos
- Frenos de remolque mecánicos
- Rueda neumática guía doble
- Rotación de la torreta hidráulica de 359°
- Compartimento de las baterías y de los componentes hidráulicos de fácil acceso
- Cuenta horas
- Interruptores de parada de emergencia en los controles de la base y en los de la cesta
- Válvula de descenso manual de la plataforma
- Alojamiento de fácil acceso para horquillas de caretila y puntos de sujeción para cable incorporados
- Alarma de inclinación
- Alarma de descenso
- Avisador de tipo zumbador
- De acuerdo con la norma activa CE EN 280 son estándar en la máquina :
 - El sistema de sobrecarga
 - La barra anti choques para el transporte



OPCIONES Y ACCESORIOS

- Rotación manual de la cesta de 90°
- Kit de luces indicadoras intermitentes
- Placa en estabilizadores para evitar marcar el suelo
- Bandeja para herramientas
- Soporte para tubos (un par)/ lámparas fluorescentes
- Bocina

United Kingdom

Millennium House
Brunel Drive
Newark-on-Trent
U.K.
Tel +44 (0)1476 584333
Fax +44 (0)1476 584334

Genie Ibérica

C/ Gaià, 31 – Pol. Ind. Plà d'en Coll
08110 Montcada i Reixac
Barcelona
España
Tel: + 34 93 572 50 90
Fax: + 34 93 572 50 91

Distribuido por :

Data efectiva: Diciembre 2008. Las especificaciones de productos y los precios están sujetas a cambios sin previo aviso y obligación. Los dibujos y/o las fotografías de este folleto sólo aparecen con fines ilustrativos. Está imperativo consultar el manual del operario para instrucciones sobre el correcto uso de este equipo. El incumplimiento de las instrucciones del manual del operario correspondiente así como la actuación irresponsable de cualquier tipo por parte del operario, puede causar lesiones graves o la muerte. La única garantía que se aplica y que sirve de referencia al los productos Genie es nuestra garantía contractual validada por nuestros servicios técnicos. Ninguna otra garantía oral o escrita será válida. Los productos y servicios listados pueden ser marcas registradas o patentes o nombres registrados de Terex Corporation, Genie Industries, Inc. y/o de sus filiales en los EE.UU. y en otros países. Todos derechos reservados. Terex® es una marca comercial registrada de Terex Corporation en EE.UU. y en otros países. Genie® es una marca comercial registrada de Genie Industries Inc. en EE.UU. y en otros países. Genie forma parte del grupo Terex.