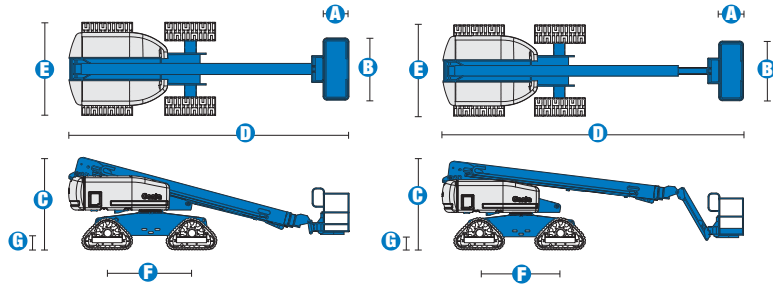


Especificaciones



MODELOS	S™-60 Trax	S™-65 Trax
DIMENSIONES		
Altura de trabajo* (máx.)	20,34 m	21,86 m
Altura de la plataforma (máx.)	18,34 m	19,86 m
Alcance horizontal (máx.)	15,48 m	17,10 m
Posicionamiento en negativo	- 1,65 m	- 2,67 m
A Longitud de la cesta	0,76 m/0,91 m	0,76 m/0,91 m
B Ancho de la cesta	1,83 m/2,44 m	1,83 m/2,44 m
C Altura – posición replegada	2,77 m	2,77 m
D Longitud – posición replegada	8,51 m	9,50 m
Longitud transporte – plúmín retraído	-	7,60 m
E Ancho	2,59 m	2,59 m
F Distancia entre ejes	2,50 m	2,50 m
G Altura libre sobre el suelo – centro máquina	0,43 m	0,43 m

PRODUCTIVIDAD		
Capacidad de elevación	227 kg	227 kg
Rotación hidráulica de la cesta	160°	160°
Rotación vertical del plúmín	-	135°
Rotación hidráulica de la torreta	360° continua	360° continua
Voladizo posterior de la torreta	1,22 m	1,22 m
Velocidad de traslación – replegada 4x4	3,7 km/h	3,7 km/h
Velocidad de traslación – elevada **	1,1 km/h	1,1 km/h
Pendiente superable*** – 4x4	45 %	45 %
Controles	12 V DC proporcionales	12 V DC proporcionales
Sistema de orugas - 4 puntos	Loeering QTS-R42	Loeering QTS-R42

POTENCIA		
Motor	Ford Gasolina/LPG DSG-423 (4 cilindros) 75 HP (56 kw) Deutz Diesel D2011L03i (3 cilindros) 46 HP (34,3 kw) Perkins Diesel 404D-22 (4 cilindros) 51 HP (38 kw)	
Bomba de emergencia eléctrica	12 V DC	12 V DC
Capacidad depósito hidráulico	170 L	170 L
Capacidad depósito de combustible	132 L	132 L

PESO****		
CE 4x2 (neumáticos rellenos de espuma)	11 512 kg	12 229 kg
Presión al suelo	0.63 kg/cm ²	0.68 kg/cm ²

CUMPLE CON LAS NORMAS CE AS 1418.10
(y los requerimientos del país donde se suministra la máquina)

DIAGRAMA DE TRABAJO S™-60 Trax

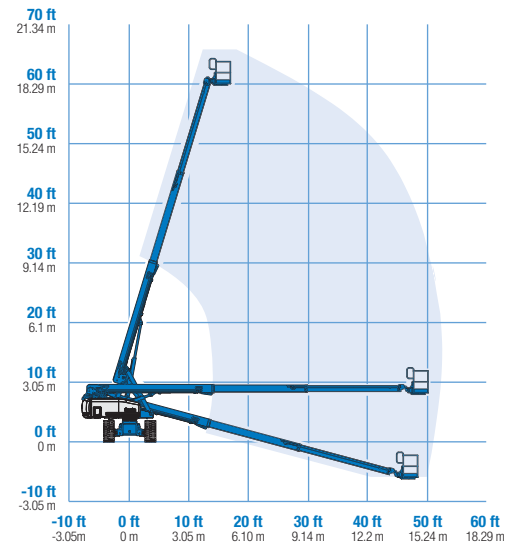
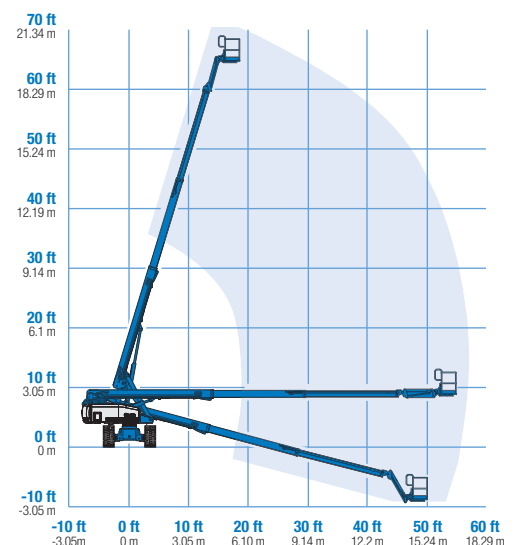


DIAGRAMA DE TRABAJO S™-65 Trax



* Altura de trabajo = Altura de la plataforma + 2 m

** En modo elevación, la máquina está diseñada para operaciones en firme, sólo a nivel exterior

*** Ver el manual del operario sobre la traslación en pendientes

**** El peso varía en función de las opciones y de los requerimientos del país

Características

LO ÚLTIMO EN ALCANCE Y MOVILIDAD

CESTAS

- Cesta de acero de 2,44 m – estándar
- Cesta de acero de 1,83 m – opción
- Cesta con puerta abatible – opción
- Cesta de acero de 2,44 m equipada de una puerta en la parte frontal y dos laterales – opción

POTENCIA

- Ford Gasolina/LPG DSG-423 (4 cilindros) 75 CV (56 kw)
- Deutz Diesel D2011L03i (3 cilindros) 46 CV (34,3 kw)
- Perkins Diesel 404D-22 (4 cilindros) 51 CV (38 kw)
- Todos los motores cumplen con las directivas UE 97/68 sobre las emisiones de gas
- Bomba de emergencia eléctrica de 12 V DC
- Luz indicadora de temperatura del motor en los paneles de control
- Protección antiprearranque / Parada automática del motor en caso de anomalía
- Bandeja giratoria del motor

CONDUCCIÓN

- 4x4 con eje oscilante activo
- Tracción por adherencia directa

ORUGAS

- Sistema oruga - 4 puntos QTS-R42

ESPECIFICACIONES

S™-60 Trax

- Altura de trabajo de 20,34 m
- Alcance horizontal de 15,48 m
- Capacidad de elevación de 227 kg o 340 kg en opción

S™-65 Trax

- Altura de trabajo de 21,86 m
- Alcance horizontal de 17,10 m
- Capacidad de elevación de 227 kg
- Equipada en estándar de un plumín de 1,52 m con 135° de alcance de trabajo (75° por encima de la horizontal y hasta 60° por debajo)

- Joystick con campo magnético proporcional
- Cesta con nivelación automática
- Sistema de validación de la traslación cuando la torreta está orientada
- 160° de rotación hidráulica de la cesta
- Interruptor de dirección integrado al joystick de traslación
- 360° de rotación hidráulica continua de la torreta
- Cableado AC en la cesta
- Bocina
- Cuenta horas
- Sistema de sobrecarga - cumple con las directivas CE EN 280
- Alarma de descenso
- Alarma de inclinación
- Interruptor de selección de combustible en la cesta y en el suelo sólo para los modelos Gasolina/LPG



OPCIONES Y ACCESORIOS

- Puerta abatible en la cesta
- Cesta con rejilla de protección (a media altura) y puerta abatible
- Cesta con protección anti rozaduras alrededor de la barandilla
- Cableado de soldadura
- Toma de aire en la cesta
- Kit para condiciones adversas (Basic/Deluxe)
- Aceite hidráulico biodegradable
- Aceite resistente de fuego
- Sistema de protección anti choque (sector aeronáutico)
- Bandeja de herramientas
- Compartimiento para lámparas fluorescentes
- Soporte para tubos (un par)
- Alarma de movimiento y luces indicadores intermitente dobles
- Soporte para subir cristales
- Luces de trabajo en la cesta
- Luces de conducción
- Cubierta metálica bloqueable del cuadro de mandos
- Generador
- Segunda batería
- Indicador de revisión del motor (presión, temp., carga baterías)
- Radiador del aceite del circuito hidráulico
- Pre aspiración del motor
- Silenciador de escape con protección contra las chispas
- Silenciador y purificador de escape con protección contra las chispas

United Kingdom

Millenium House
Brunel Drive - NG 24 2DE
Newark-on-Trent
U.K.
Tel: + 44 (0)1476 584333
Fax: + 44 (0)1476 584334

Genie Ibérica

C/ Gaià, 31 – Pol. Ind. Plà d'en Coll
08110 Montcada i Reixac
Barcelona
España
Tel: + 34 93 572 50 90
Fax: + 34 93 572 50 91

Distribuido por :