

Especificaciones técnicas

MODELO **GTH™-4518 ER**

DIMENSIONES	
Altura de elevación máxima	17,23 m
Carga útil máxima	4 500 kg
Carga útil a la máxima altura	3 000 kg
Carga útil al máximo alcance	750 kg
Alcance horizontal máximo	14,90 m
Alcance a altura máxima	3,50 m
A Altura	3,02 m
B Altura hasta el volante	2,13 m
C Ancho	2,43 m
D Ancho interior cabina	0,78 m
E Vía	1,95 m
F Distancia entre ruedas	3,03 m
G Longitud -neumático frontal	5,28 m
H Longitud-soporte porta-horquillas	6,48 m
I Altura libre sobre el terreno	0,44 m
L Ancho máx con estabilizadores extendidos	5,01 m
M Balance Trasero	2,42 m
N Balance Delantero	3,84 m
O Longitud total	7,90 m
Q Longitud total a las uñas	5,26 m
P Angulo de entrada	20°
P Angulo de salida	20°

PRESTACIONES

Radio de giro int./ext.	1,14 m/4,00 m
Fuerza de penetración (con pala 800L J 732)	8 780 kg
Fuerza de arrastre al gancho (con dinamómetro)*/**	8 280 kg / 8 195 kg
Velocidad máxima */**	5 km/h / 30 km/h
Rotación de soporte porta horquillas	146°
Nivelador del chasis	+/- 6°
Horquillas flotantes	L 1200 mm sección 120 x 50mm
Neumáticos (DIN 70631)	18-19,5". PR16. 10 orificios
Velocidad de elevación y descenso**	15s/11s
Velocidad salida/entrada telescópico**	25s/15s
Presión de estabilizadores sobre el terreno*	805 kPa
Presión de neumáticos sobre el terreno *	515 kPa
Pendiente máxima superable en salida	24° / 32°

POTENCIA

Motor	Deutz TCD 2012 L04-2V, 4000 cm ³ , 88 Kw, 4 cyl.
-------	---

CAPACIDAD DEPÓSITOS

Gasolina	145 L
Aceite Motor	11,5 L
Aceite Hidráulico	230 L

PESO

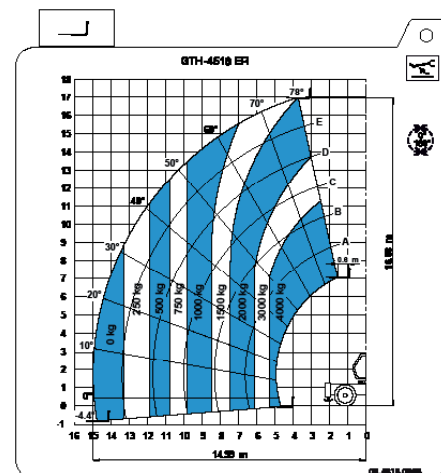
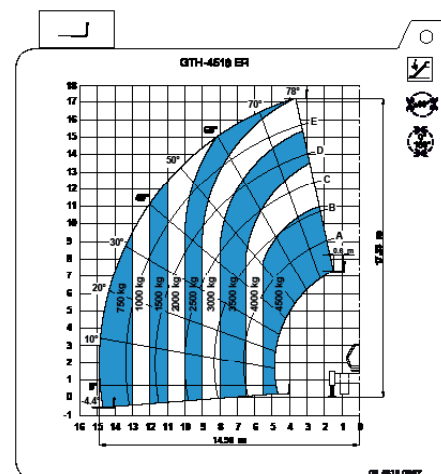
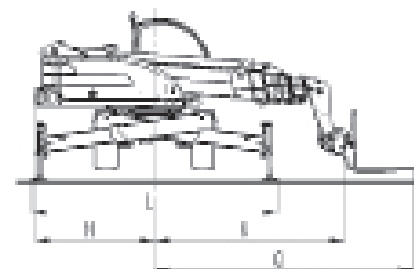
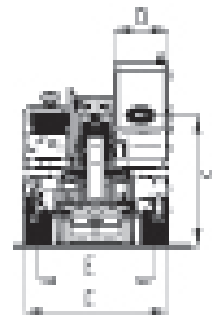
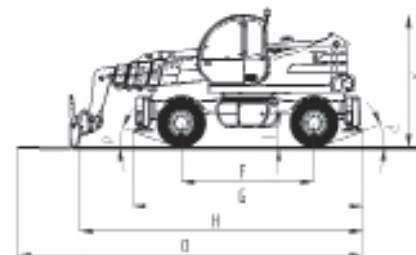
Peso***	14 800 kg
---------	-----------

CUMPLE CON LAS NORMAS

Structura de la cabina conforme a las normas ISO3471 (ROPS) y ISO3449 (FOPS) Motor diésel conforme a las directivas Europeas UE 97/68 etapa III - GOST R 50950-96

*Máx. Carga ** Con Horquillas

***El peso varía en función de las opciones y de los requerimientos del país



Características

CARACTERÍSTICAS ESTÁNDAR

DATOS TÉCNICOS

- Capacidad máxima de elevación 4 500 Kg
- Altura máxima de elevación 17,23 m
- Alcance máximo 14,90 m

COMPONENTES DE SERIE

- 4-ruedas motrices y directrices
- 3 modalidades de dirección
- Delantero
- Cangrejo
- Coordinada
- Línea hidráulica principal
- Línea eléctrica en el brazo con cable retractil
- Dirección servoasistida
- Estabilizadores hidráulicos delanteros/traseros
- Rotación continua
- Transmisión hidrostática a control electrónico con bomba y motor de cilindrada variable
- Cambio mecánico de dos velocidades "shift on fly"
- Joystick multifunción electroproporcional 4x1
- Joystick adicional
- Limitador de patinaje en el eje delantero
- Nivelación de chasis +/- 6°
- Horquillas flotantes
- Acoplamiento rápido de los accesorios (hidráulico)
- Puerta de dos secciones: inferior de acero, superior de vidrio y obertura independiente
- Preinstalación plataforma/plumín cabrestante
- Sistema "plug'n play" de reconocimiento automático de los accesorios
- Asiento regulable con suspensión
- Volante de gran diámetro
- Luces de conducción delanteras y traseras
- Parasol en cabina
- Rejilla protectora sobretejadillo
- Retrovisores exteriores delanteros y traseros
- Retrovisor trasero gran angular
- Luces de conducción delanteras y traseras
- Freno multidiscos en baño de aceite en los dos ejes
- Cerradura del depósito de gasoil
- Dispositivo de control de la estabilidad
- indicador luminoso con LED de colores
- alarma acústica
- bloqueo automático de los movimientos del brazo, salida telescópica y bajada brazo
- bloqueo automático del brazo caso de sobrepeso

- bloqueo automático del brazo caso de sobrepeso
- bloqueo de los estabilizadores con el brazo elevado
- bloqueo oscilación puente posterior
- Soporte para bloqueo de cilindros para el servicio

POTENCIA

- Motor Deutz Turbo Diesel 88 kW (118 CV)

NEUMÁTICAS

- 18-19,5" PR16. 10 esparragos de rueda (DIN 70361)

OPCIONES Y ACCESORIOS

OPCIONES

- Aire acondicionado
- Línea hidráulica secundaria
- Rejilla protectora frontal
- Predisposición tolva mezcladora
- Faro de trabajo orientable en el brazo
- Luz ajustable del interior cabina
- Limpiaparabrisas techo
- Silenciador por agua
- Radio de mandos a distancia
- Neumático 18/19.5" PR16 relleno de espuma
- Sensor rueda posterior centrada
- Aceite biodegradable natural HF-E Shell

ACCESORIOS

- Rueda de Repuesto 18/19.5" PR16
- Rueda de Repuesto 18/19.5" PR16 rellena de espuma
- Cuchara 800 Lt
- Tolva de 500 Lt y 800 Lt con descarga manual o hidráulica
- Tolva mezcladora de 500 Lt con radiomando
- Cesta portaladrillos
- Gato hidráulico 20T / llave de ruedas de 30mm
- Porta horquillas con tablero FEM3
- Horquillas desplazables (+/-100mm)
- Gancho fijo en la placa
- Plumín de 2 m, capacidad 2 000 Kg
- Plumín de 4 m, capacidad 900 Kg
- Plumín de 4 m con cabrestante hidráulico, capacidad 900 Kg
- Cabrestante hidráulico 3 000 Kg
- Plataforma fija/rotativa extensible ó no extensible

United Kingdom

Millennium House
Brunel Drive
Newark-on-Trent
U.K.
Tel +44 (0)1476 584333
Fax +44 (0)1476 584334

Spain

Gaià 31, Pol. Ind. Pla d'en Coll
08110 Montcada i Reixac
Barcelona
Spain
Tel +34 93 572 50 90
Fax +34 93 572 50 91

Distribuido por :

Fecha efectiva: Enero 2009. Las especificaciones de productos están sujetas a cambios sin previo aviso ni obligación por parte de Genie. Las fotografías y/o esquemas de este folleto sólo aparecen con fines ilustrativos. Si desea instrucciones sobre el correcto uso de este equipo, consulte el Manual del Operario. El incumplimiento de las instrucciones del manual del operario así como la actuación irresponsable de cualquier tipo por parte del operario, puede causar lesiones graves o la muerte. La única garantía aplicable y que sirve de referencia para los diferentes productos Genie es nuestra garantía contractual validada por nuestros servicios técnicos. No será válida ninguna otra garantía ni oral ni escrita. Los productos y servicios listados pueden ser marcas registradas, patentes, o nombres registrados de Terex Corporation, Genie Industries, Inc. y/o sus filiales en los EE.UU. y en numerosos otros países. Todos los derechos reservados. Terex® es una marca registrada de Terex Corporation en los EE.UU. y en numerosos otros países. Genie® es una marca registrada de Genie industries Inc. en los EE.UU. y en numerosos otros países. Genie es una sociedad del grupo Terex. Copyright 2009 Terex Corporation.