

Especificaciones técnicas

| MODELO | GTH™-4020 ER | |
|---|--------------|----------|
| DIMENSIONES | | |
| Altura de elevación máxima | | 19,64 m |
| Carga útil máxima | | 4 000 kg |
| Carga útil a la máxima altura | | 2 500 kg |
| Carga útil al máximo alcance | | 250 kg |
| Alcance horizontal máximo | | 17,42 m |
| Alcance a altura máxima | | 4,20 m |
| A Altura | | 3,02 m |
| B Altura hasta el volante | | 2,13 m |
| C Ancho | | 2,43 m |
| D Ancho interior cabina | | 0,78 m |
| E Vía | | 1,95 m |
| F Distancia entre ruedas | | 3,03 m |
| G Longitud -neumático frontal | | 5,28 m |
| H Longitud-soporte porta-horquillas | | 7,25 m |
| I Altura libre sobre el terreno | | 0,44 m |
| L Ancho máx con estabilizadores extendidos | | 5,01 m |
| M Balance Trasero | | 2,42 m |
| N Balance Delantero | | 4,82 m |
| O Longitud total | | 8,66 m |
| Q Longitud total a las uñas | | 6,02 m |
| P Angulo de entrada | | 20° |
| P Angulo de salida | | 20° |

| PRESTACIONES | |
|---|--------------------------------------|
| Radio de giro int./ext. | 1,14 m/4,00 m |
| Fuerza de penetración (con pala 800L J 732) | 8780 kg |
| Fuerza de arrastre al gancho (con dinamómetro)*/** | 8280 kg / 8195 kg |
| Velocidad máxima */** | 5km/h / 30 km/h |
| Rotación de soporte porta horquillas | 146° |
| Nivelador del chasis | +/- 6° |
| Horquillas flotantes | L 1200 mm sección 120 x 50mm |
| Neumáticos (DIN 70631) | 18-19,5". PR16. Llantas 10 orificios |
| Velocidad de elevación y descenso** | 15s/11s |
| Velocidad salida/entrada telescópico** | 29s/17s |
| Presión de estabilizadores sobre el terreno* | 850 kPa |
| Presión de neumáticos sobre el terreno * | 530 kPa |
| Pendiente máxima superable en salida | 24° / 32° |

| POTENCIA | |
|----------|--|
| Motor | Deutz TCD 2012 L04-2V, 4000 cm³, 88 kW, 4 cil. |

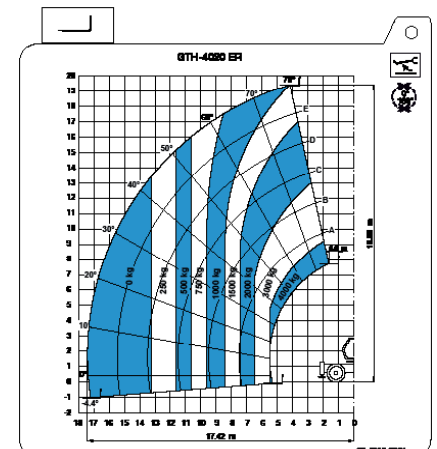
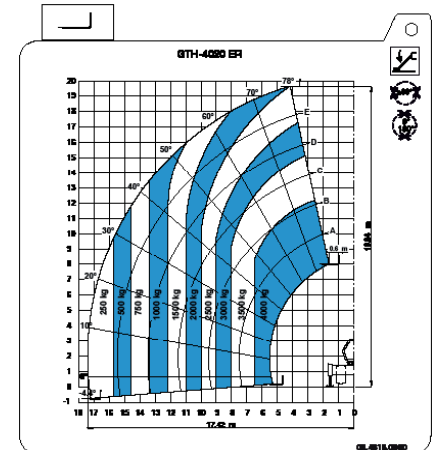
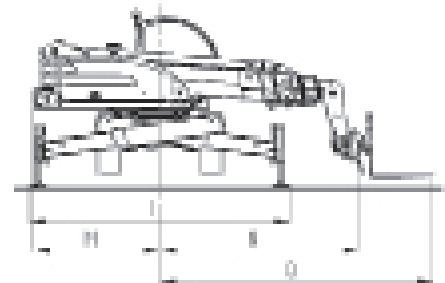
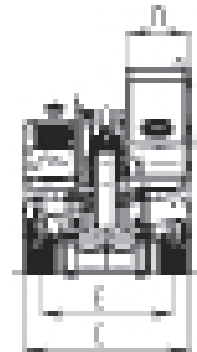
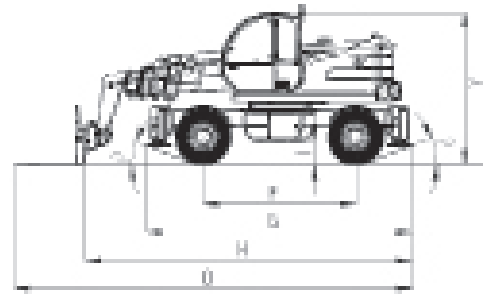
| CAPACIDAD DEPÓSITOS | |
|---------------------|--------|
| Gasolina | 145 L |
| Aceite Motor | 11,5 L |
| Aceite Hidráulico | 230 L |

| PESO | |
|---------|-----------|
| Peso*** | 15 200 kg |

CUMPLE CON LAS NORMAS Estructura de la cabina conforme a las normas ISO3471 (ROPS) y ISO3449 (FOPS) Motor diésel conforme a las directivas Europeas UE 97/68 etapa III - GOST R 50950-96

*Máx. Carga ** Con Horquillas

***El peso varía en función de las opciones y de los requerimientos del país



Características

CARACTERÍSTICAS ESTÁNDAR

DATOS TÉCNICOS

- Capacidad máxima de elevación 4 000 Kg
- Altura máxima de elevación 19,64 m
- Alcance máximo 17,42 m

COMPONENTES DE SERIE

- 4-ruedas motrices y directrices
- 3 modalidades de dirección
 - Delantera
 - Cangrejo
 - Coordinada
- Línea hidráulica principal
- Línea eléctrica en el brazo con cable retractile
- Dirección servoasistida
- Estabilizadores hidráulicos delanteros/traseros
- Rotación continua
- Transmisión hidrostática a control electrónico con bomba y motor de cilindrada variable
- Cambio mecánico de dos velocidades "shift on fly"
- Joystick multifunción electroproporcional 4x1
- Joystick adicional
- Limitador de patinaje en el eje delantero
- Nivelación de chasis +/- 6°
- Horquillas flotantes
- Acoplamiento rápido de los accesorios (hidráulico)
- Puerta de dos secciones: inferior de acero, superior de vidrio y abertura independiente
- Preinstalación plataforma/plumín cabrestante
- Sistema "plug'n play" de reconocimiento automático de los accesorios
- Asiento regulable con suspensión
- Volante de gran diámetro
- Luces de conducción delanteras y traseras
- Parasol en cabina
- Rejilla protectora sobretejadillo
- Retrovisores exteriores delanteros y traseros
- Retrovisor trasero gran angular
- Luces de conducción delanteras y traseras
- Freno multidiscos en baño de aceite en los dos ejes
- Cerradura del depósito de gasoil
- Dispositivo de control de la estabilidad
 - indicador luminoso con LED de colores
 - alarma acústica
 - bloqueo automático de los movimientos del brazo, salida telescópica y bajada brazo
 - bloqueo automático del brazo caso de sobrepeso

- bloqueo automático del brazo caso de sobrepeso
- bloqueo de los estabilizadores con el brazo elevado
- bloqueo oscilación puente posterior
- Soporte para bloqueo de cilindros para el servicio

POTENCIA

- Motor Deutz Turbo Diesel 88 kW (118 CV)

NEUMÁTICAS

- 18-19,5" PR16. 10 esparragos de rueda (DIN 70361)

OPCIONES Y ACCESORIOS

OPCIONES

- Aire acondicionado
- Línea hidráulica secundaria
- Rejilla protectora frontal
- Predisposición tolva mezcladora
- Faro de trabajo orientable en el brazo
- Luz ajustable del interior cabina
- Limpiaparabrisas techo
- Silenciador por agua
- Radio de mandos a distancia
- Neumático 18/19.5" PR16 relleno de espuma
- Sensor rueda posterior centrada
- Aceite biodegradable natural HF-E Shell

ACCESORIOS

- Rueda de Repuesto 18/19.5" PR16
- Rueda de Repuesto 18/19.5" PR16 rellena de espuma
- Cuchara 800 Lt
- Tolva de 500 Lt y 800 Lt con descarga manual o hidráulica
- Tolva mezcladora de 500 Lt con radiomando
- Cesta portatadrillos
- Gato hidráulico 20T / llave de ruedas de 30mm
- Porta horquillas con tablero FEM3
- Horquillas desplazables (+/-100mm)
- Gancho fijo en la placa
- Plumín de 2 m, capacidad 2 000 Kg
- Plumín de 4 m, capacidad 900 Kg
- Plumín de 4 m con cabrestante hidráulico, capacidad 900 Kg
- Cabrestante hidráulico 3 000 Kg
- Plataforma fija/rotativa extensible ó no extensible

United Kingdom

Millennium House
Brunel Drive
Newark-on-Trent
U.K.
Tel +44 (0)1476 584333
Fax +44 (0)1476 584334

Spain

Gaià 31, Pol. Ind. Pla d'en Coll
08110 Montcada i Reixac
Barcelona
Spain
Tel +34 93 572 50 90
Fax +34 93 572 50 91

Distribuido por :

Fecha efectiva: Enero 2009. Las especificaciones de productos están sujetas a cambios sin previo aviso ni obligación por parte de Genie. Las fotografías y/o esquemas de este folleto sólo aparecen con fines ilustrativos. Si desea instrucciones sobre el correcto uso de este equipo, consulte el Manual del Operario. El incumplimiento de las instrucciones del manual del operario así como la actuación irresponsable de cualquier tipo por parte del operario, puede causar lesiones graves o la muerte. La única garantía aplicable y que sirve de referencia para los diferentes productos Genie es nuestra garantía contractual validada por nuestros servicios técnicos. No será válida ninguna otra garantía ni oral ni escrita. Los productos y servicios listados pueden ser marcas registradas, patentes, o nombres registrados de Terex Corporation, Genie Industries, Inc. y/o sus filiales en los EE.UU. y en numerosos otros países. Todos los derechos reservados. Terex® es una marca registrada de Terex Corporation en los EE.UU. y en numerosos otros países. Genie® es una marca registrada de Genie industries Inc. en los EE.UU. y en numerosos otros países. Genie es una sociedad del grupo Terex. Copyright 2009 Terex Corporation.