

Especificaciones

MODELO GTH™-3007

DIMENSIONES	
Altura de elevación máxima	6,90 m
Carga útil máxima	3 000 kg
Carga útil a máxima altura	2 500 kg
Carga útil a máximo alcance	1 250 kg
Alcance horizontal máximo	3,99 m
Alcance a altura máxima	0,76 m
A Altura	2,07 m
B Altura hasta el volante	1,35 m
C Ancho	1,99 m
D Ancho interior cabina	0,75 m
E Vía	1,59 m
F Distancia entre ruedas	2,66 m
G Longitud-soporte porta-horquillas	4,71 m
H Altura libre sobre el suelo	0,50 m
I Longitud total	5,915 m
M1 Angulo de ataque	90°
M2 Angulo de salida	50°

PRESTACIONES

Radio de giro interior / exterior	2,20 m/3,80 m
Fuerza de penetración (con cuchara 500L SAE J 732/80)	4270 kg
Fuerza de arrastre al gancho (con dinamómetro)*/**	5200 kg/3900 kg
Velocidad máxima	5 km/h / 32 km/h
Rotación de soporte porta horquillas	128°
Horquillas flotantes	L 1240 mm sección 100 x 50 mm
Neumáticos (DIN 70631)	405/70 - 20" PR 14 - 8 orificios
Velocidad de elevación y descenso**	9s / 7s
Velocidad salida/entrada telescópico**	8s / 5s
Presión de neumáticos sobre el terreno*	292 kPa
Pendiente máxima superable en salida */**	34°/40°

POTENCIA

Motor	Deutz TD2011 L04W, 3600cm ³ ,68 kW, 4 cil.
-------	---

CAPACIDAD DEPÓSITOS

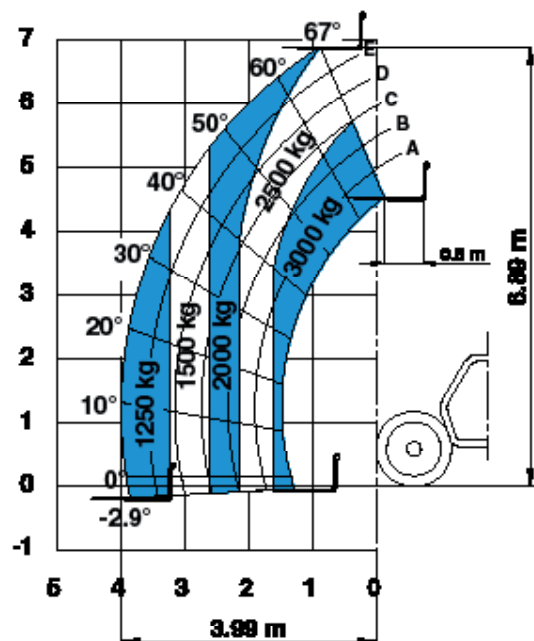
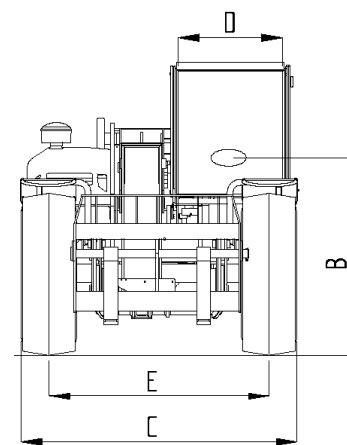
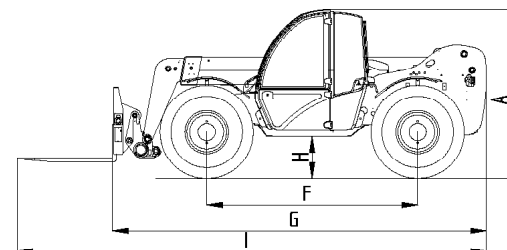
Gasolina	90 L
Aceite Motor	10 L
Aceite Hidráulico	80 L

PESO

Peso***	5 900 kg
---------	----------

CUMPLE CON LAS NORMAS

Structura de la cabina conforme a las normas ISO3471 (ROPS) y ISO3449 (FOPS) Motor diésel conforme a las directivas Europeas UE 97/68 etapa III - GOST R 50950-96



*Máx. Carga ** Con Horquillas

***El peso varía en función de las opciones y de los requerimientos del país

Características

CARACTERÍSTICAS ESTÁNDAR

DATOS TÉCNICOS

- Capacidad máxima de elevación 3 000 Kg
- Altura máxima de elevación 6,90 m
- Alcance máximo 3,99 m

COMPONENTE DE SERIES

- 4-ruedas motrices y directrices
- 3 modalidades de dirección
 - Delantera
 - Cangrejo
 - Coordinada
- Línea hidráulica principal
- Dirección servoasistida
- Transmisión hidrostática con circuito cerrado con bomba y motor de cilindrada variable
- Cambio mecánico de dos velocidades
- Joystick electro-proporcional 4x1
- Limitador de patinaje en eje delantero
- Horquillas flotantes
- Acoplamiento mecánico de los accesorios
- Puerta de dos secciones: inferior de acero, superior de vidrio y abertura independiente
- Asiento regulable con suspensión
- Volante de gran diámetro
- Limpiaparabrisas delantero y trasero
- Parasol de cabina
- Rejilla protectora tejadillo - interior
- Retrovisores exteriores delanteros
- Luces delanteras y traseras
- Motor longitudinal para un fácil acceso a los componentes
- Frenos multidiscos bañados en aceite en el eje delantero
- Cerradura del depósito de gasoil
- Dispositivo de control de la estabilidad mediante:
 - indicador luminoso con LED de colores
 - alarma acústica
 - bloqueo automático de los movimientos del brazo, salida telescópico y bajada brazo.
- Soporte para bloqueo de cilindros para el servicio
- Indicador del ángulo sobre el telescópico

POTENCIA

- Motor Deutz diesel 68 kW (91 CV), Tier 3

NEUMÁTICOS

- 405/70-20" PR14. Llantas con ocho espárragos de sujeción.(DIN 70361)

OPCIONES Y ACCESORIOS

OPCIONES

- Aire Acondicionado
- Línea hidráulica secundaria + línea eléctrica en el brazo
- Resposabrazo suplementario
- Rejilla protectora frontal
- Retrovisor trasero gran angular
- Luz ajustable del interior cabina
- Filtro de aire especial
- Acoplamiento rápido de accesorios (hidráulico)
- Preinstalación para tolva mezcladora
- Preinstalación plumín/cabrestante hidráulico
- Inching (embrague hidráulico) con el pedal de freno
- Aceite biodegradable natural HF-E Shell
- Filtro de aire especial
- Gancho para remolque de hasta 6 toneladas
- Gato hidráulico 10T / llave de ruedas de 24mm

ACCESORIOS

- Cuchara 800 Lt
- Cuchara para materiales ligeros 1200 Lt
- Tolva de 500 lt con descarga manual o hidráulica
- Tolva mezcladora de 250 lt con radiomando
- Horquillas fijas con tablero FEM3
- Desplazamiento lateral hidráulico horquillas (+/-100mm)
- Gancho fijo en la placa
- Plumín de elevación 2 m, capacidad 2 000 Kg
- Plumín de elevación 2 m, capacidad 400 Kg
- Plumín de elevación 4 m, capacidad 900 Kg
- Plumín hidráulico con cabrestante hidráulico de 4m, capacidad 900 Kg
- Cesta portaladrillos
- Neumáticos 405/70-24"PR14 8 orificios
- Rueda de recambio 405/70-24"PR14
- Rueda de recambio 405/70-20"PR14



United Kingdom

Millennium House
Brunel Drive
Newark-on-Trent
U.K.
Tel +44 (0)1476 584333
Fax +44 (0)1476 584334

Spain

Gaià 31, Pol. Ind. Pla d'en Coll
08110 Montcada i Reixac
Barcelona
Spain
Tel +34 93 572 50 90
Fax +34 93 572 50 91

Distribuido por :