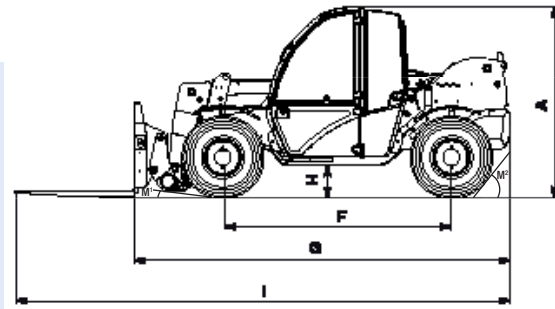
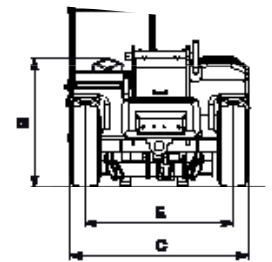


Especificaciones técnicas

MODELO	GTH™-2506
DIMENSIONES	
Altura de elevación máxima	5,79 m
Carga útil máxima	2 500 kg
Carga útil a máxima altura	2 000 kg
Carga útil a máximo alcance	900 kg
Alcance horizontal máximo	3,34 m
Alcance a altura máxima	0,605 m
A Altura	1,92 m
B Altura hasta el volante	1,25 m
C Ancho	1,81 m
D Ancho interior cabina	0,75 m
E Vía	1,5 m
F Distancia entre ruedas	2,32 m
G Longitud-soporte porta-horquillas	3,84 m
H Altura libre sobre el suelo	0,33 m
I Longitud total	5,04 m
K Distancia hasta el suelo desde el eje	0,25 m
M1 Angulo de ataque	90°
M2 Angulo de salida	70°



PRESTACIONES	
Radio de giro interior / exterior	1,70 m/3,35 m
Fuerza de penetración (con cuchara 500L SAE J 732/80)	4185 kg
Fuerza de arrastre al gancho (con dinamómetro)*/**	4230 kg/3100 kg
Velocidad máxima	5km/h / 24km/h
Rotación de soporte porta horquillas	130°
Horquillas flotantes	L1200 mm sección 100 x 40 mm
Neumáticos (DIN 70631)	12-16,5" PR10 - 8 orificios
Velocidad de elevación y descenso**	7s/4s
Velocidad salida/entrada telescópico**	7s/4s
Presión de neumáticos sobre el terreno*	429 kPa
Pendiente máxima superable en salida */**	36°/42°

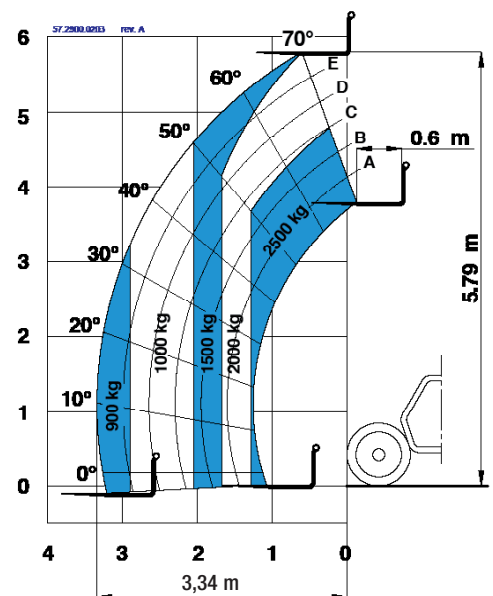


POTENCIA	
Motor	Deutz D2011L04W, 3600 cm³, 50 kW, 4 cil.

CAPACIDAD DEPÓSITOS	
Gasolina	60 L
Aceite Motor	10 L
Aceite Hidráulico	65 L

PESO	
Peso***	4 450 kg

CUMPLE CON LAS NORMAS Estructura de la cabina conforme a las normas ISO3471 (ROPS) y ISO3449 (FOPS) Motor diésel conforme a las directivas Europeas UE 97/68 etapa III - GOST R 50950-96



*Máx. Carga ** Con Horquillas

***El peso varía en función de las opciones y de los requerimientos del país

Características

CARACTERÍSTICAS ESTÁNDAR

DATOS TÉCNICOS

- Capacidad máxima de elevación 2 500 Kg
- Altura máxima de elevación 5,79 m
- Alcance máximo 3,34 m

COMPONENTES DE SERIE

- 4-ruedas motrices y directrices.
- 3 modalidades de dirección
 - Delantera
 - Cangrejo
 - Coordinada
- Línea hidráulica principal
- Dirección servoasistida
- Transmisión hidrostática con circuito cerrado con bomba y motor de cilindrada variable
- Reductor de velocidad
- Joystick electro-proporcional 4x1
- Limitador de patinaje en eje delantero
- Horquillas flotantes
- Acoplamiento mecánico de los accesorios
- Puerta de dos secciones: inferior de acero, superior de vidrio y abertura independiente
- Asiento regulable con suspensión
- Volante de gran diámetro
- Limpiaparabrisas delantero y trasero
- Parasol de cabina
- Rejilla protectora interior tejadillo
- Retrovisores exteriores delanteros
- Luces delanteras y traseras
- Motor longitudinal para un fácil acceso a los componentes
- Frenos multidiscos bañados en aceite en el eje delantero
- Cerradura del deposito de gasoil
- Dispositivo de control de la estabilidad mediante:
 - indicador luminoso con LED de colores
 - alarma acústica
 - bloqueo automático de los movimientos del brazo, salida telescópico y bajada brazo.
- Soporte para bloqueo de cilindros para el servicio
- Indicador del angulo sobre el telescópico

POTENCIA

- Motor Deutz diesel 50 kW (68 CV), Tier 3

NEUMÁTICOS

- 12-16,5" PR10. Llantas con ocho espárragos de sujeción.(DIN 70361)

OPCIONES Y ACCESORIOS

OPCIONES

- Aire Acondicionado
- Línea hidráulica secundaria
- Resposabrazo suplementario
- Rejilla protectora frontal
- Retrovisor trasero gran angular
- Luz ajustable del interior cabina
- Acoplamiento rápido de accesorios (hidráulico)
- Preinstalación para tolva mezcladora
- Inching (embrague hidráulico)
- Aceite biodegradable
- Filtro de aire especial
- Gancho para remolque de hasta 6 toneladas
- Gato hidráulico 10T / llave de ruedas de 24mm

ACCESORIOS

- Cuchara 500 lt
- Cuchara para materiales ligeros 800 lt
- Tolva de 500 lt con descarga manual o hidráulica
- Tolva mezcladora de 250 lt con radiomando
- Barredora con tolva de recogida
- Desplazamiento lateral hidráulico horquillas (+/-100mm)
- Horquillas fijas con tablero figo FEM2
- Gancho fijo en la placa
- Plumín de elevación 2 m, capacidad 1 250 Kg
- Plumín de elevación 2 m, capacidad 400 Kg
- Cesta portaladrillos
- Broca perforadora 250 mm
- Neumáticos 12-16,5"PR10 en poliuretano
- Rueda de repuesto
- Rueda de repuesto 12-16,5"PR10 en poliuretano



United Kingdom

Millennium House
Brunel Drive
Newark-on-Trent
U.K.
Tel +44 (0)1476 584333
Fax +44 (0)1476 584334

Spain

Gaià 31, Pol. Ind. Pla d'en Coll
08110 Montcada i Reixac
Barcelona
Spain
Tel +34 93 572 50 90
Fax +34 93 572 50 91

Distribuido por :

Fecha efectiva: Enero 2009. Las especificaciones de productos están sujetas a cambios sin previo aviso ni obligación por parte de Genie. Las fotografías y/o esquemas de este folleto sólo aparecen con fines ilustrativos. Si desea instrucciones sobre el correcto uso de este equipo, consulte el Manual del Operario. El incumplimiento de las instrucciones del manual del operario así como la actuación irresponsable de cualquier tipo por parte del operario, puede causar lesiones graves o la muerte. La única garantía aplicable y que sirve de referencia para los diferentes productos Genie es nuestra garantía contractual validada por nuestros servicios técnicos. No será válida ninguna otra garantía ni oral ni escrita. Los productos y servicios listados pueden ser marcas registradas, patentes, o nombres registrados de Terex Corporation, Genie Industries, Inc. y/o sus filiales en los EE.UU. y en numerosos otros países. Todos los derechos reservados. Terex® es una marca registrada de Terex Corporation en los EE.UU. y en numerosos otros países. Genie® es una marca registrada de Genie industries Inc. en los EE.UU. y en numerosos otros países. Genie es una sociedad del grupo Terex. Copyright 2009 Terex Corporation.