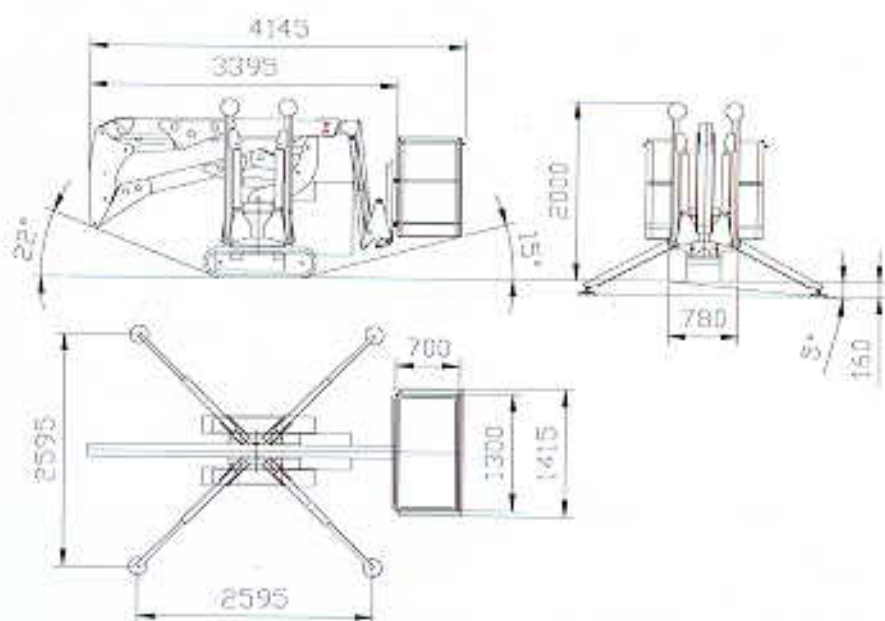
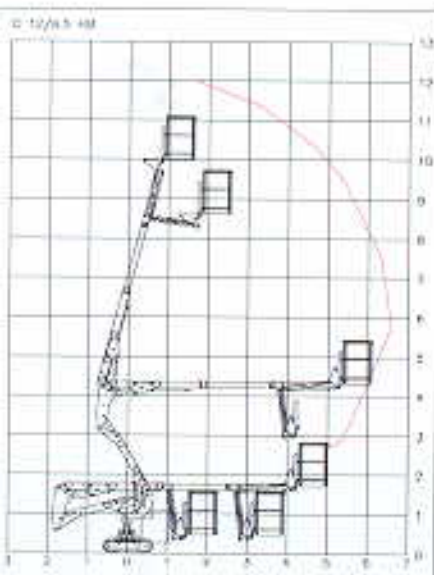
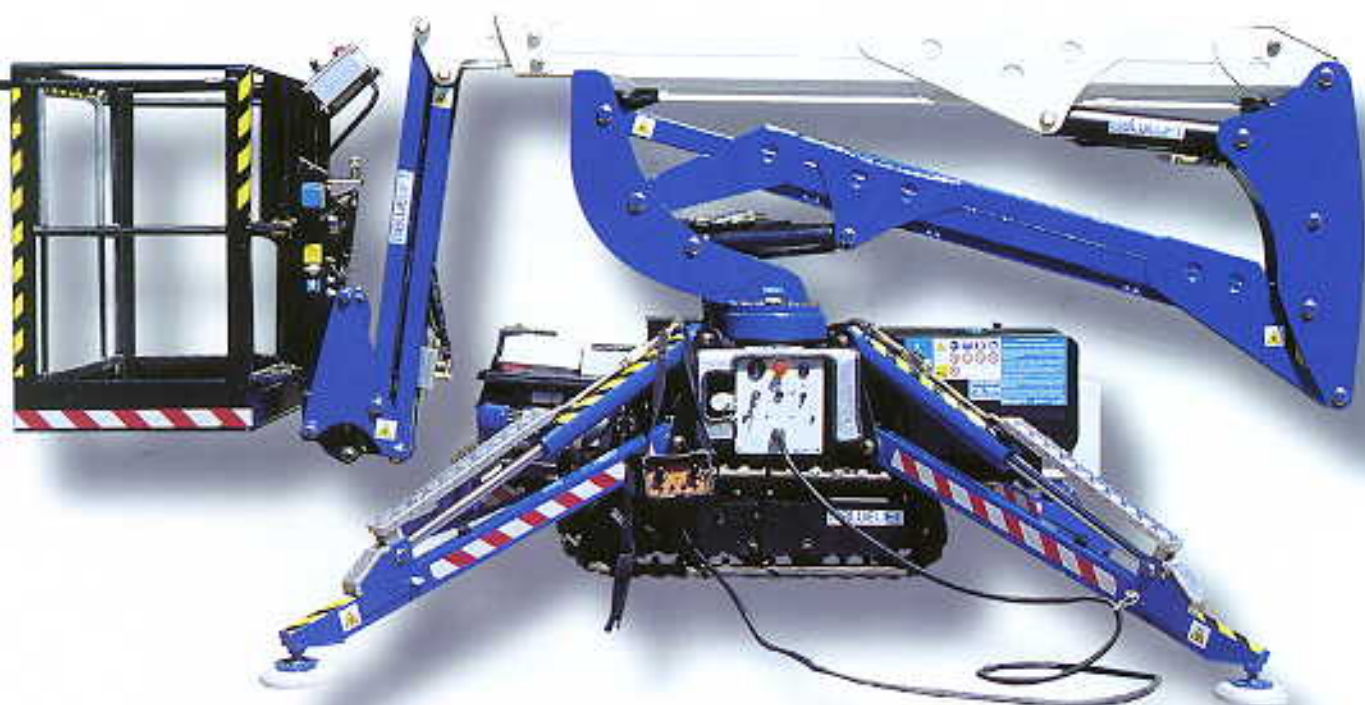


Mod. C-12/6.5-HB 200Kg



Datos técnicos C-12/6.5-HB 200Kg

plataforma	aluminio (dim 1300x700xh1100)
nivelación plataforma	hidráulica en circuito cerrado
brazo de trabajo	articulado con telescópico a 2 secciones y plumin
ángulo del brazo	0°/+75°
primera pluma articulada	doble barra
ángulo de la primera pluma articulada	-15°/+60°
rotación torreta	>320° no continua
mandos	proporcionales de gran precisión
capacidad depósito aceite	30l
doble bomba	4l+4l
presión circuito	180 bar
pendiente máxima	28%
velocidad máx. viento	12,5 m/seg
voltaje sistema eléctrico	12V
fuerza manual máx.	40 daN
velocidad de maniobra	0,4m/seg
capacidad de carga	200 Kg
n° operarios	2
altura máx. trabajo	12 m
alcance máximo de trabajo	6,5 m
peso máquina	1920 Kg
tracción	oruga
velocidad máxima traslación	1,5 Km/h
motor	Honda monocilindrico silenciado
estabilizadores	replegables de bajada hidráulica

Dispositivos estándares de seguridad

- Mandos de traslación a distancia
- Prioridad de los mandos de la cesta
- Anclaje para cinturones de seguridad en la cesta
- Pulsador de la emergencia con paro del motor
- Bomba de mano para la bajada de emergencia
- Freno activo con apertura automática de la transmisión
- Interbloqueo estabilizadores y brazo
- Válvula de máxima presión sobre el circuito oleodinámico
- Válvula de bloqueo pilotada sobre todos los cilindros
- Señalización acústica de traslación
- Señalización luces estabilizadores en el cuadro de mandos
- Cuenta horas
- Transmisión electro-hidráulica
- Limitador de carga en la plataforma
- Línea eléctrica 220V en plataforma con relé diferencial (interruptor diferencial automático)
- Bomba eléctrica 3,8l - 220V
- Casquillo protector caja de mandos
- Construcción según la norma EN 280 y de acuerdo a todas las normativas internacionales de seguridad
- Libro de uso y mantenimiento